



Munkakör alapú bérelemzés a MINTA KFT. részére

Elemezett munkakör: MINTA MUNKAKÖR
Régió: Közép-Magyarország
Ágazat: Összes
Szervezet méret: Összes
Tulajdonos: Összes

Elemzés dátuma:
2019.07.11

AZ ANYAG SAJÁT CÉLRA HASZNÁLHATÓ, TOVÁBBADÁSA MÁS CÉGNEK SZERZŐI JOGOT SÉRT!
Jelen PDF dokumentum digitálisan aláírással azonosított és védett.

Bevezetés

Egy hatékony javadalmazási rendszernek a vállalaton belül következetesnek, a vállalaton kívül pedig versenyképesnek kell lennie, ebben lehet segítségükre munkakör alapú bérelemzésünk.

Az elemzett adatok a következő területeken nyújtanak segítséget Önöknek:

- A munkakörben jellemző bérpiaci átlagok mértékének meghatározása
- Az egyes pozíciók esetén alkalmazott vállalati bérek összehasonlítása a benchmark pozíciók kompenzációjával
- A kompenzáció mértékének, módjának meghatározása új munkakör bevezetése/új munkatárs felvétele esetén
- Az alapbéren kívüli motivációs elemek piaci alkalmazása

Elemzéshez használt adatbázis

A munkaköri bérelemzések alapjául a rendszeresen végzett országos bérfelméréseink szolgálnak, melyek résztvevői a magyar gazdaság meghatározó vállalatai.

Adatbázisunk 80 ezer pozíció bérét tartalmazza – ezek mindegyike az adatszolgáltató cégek HR szakemberei által megadott, validált adat. Az elemzések az alapbér mellett más bérelemekre is kiterjednek és megtalálhatók bennük az átlag mellett a jól és a gyengén fizető cégek átlagadatai is.

Elemzési módszertan

A Larskol munkatársai kipróbált módszertan és technológia segítségével készítenek javadalmazási felméréseket.

Tanácsadóink több évtizedes hazai és külföldi tapasztalataik felhasználásával alakították ki a felmérések során alkalmazott eszközöket és módszertant, mely megfelel a legszigorúbb szakmai, statisztikai és adatvédelmi elvárásoknak.

Statisztikai fogalmak

A résztvevők által szolgáltatott béradatok jelentős szórást mutatnak, ezért a bértáblázatokban az átlag értékeken kívül a medián értéket és azt is megadjuk, mennyit fizetnek a jól és a gyengén fizető cégek. A bértáblázatokban szereplő statisztikai adatok a következők:

25 % = alsó kvartilis (Q1)	Az alsó kvartilis alatt van az adatok egynegyed része, felette az adatok háromnegyed része (pl. a cégek 25 %-a ennél kevesebbet fizet)
Átlag	Számtani közép
50% = medián (M)	A számhalmaz középső értéke, a számok fele ennél kisebb, másik fele pedig nagyobb
75 % = FELSŐ KVARTILIS (Q3)	A felső kvartilis alatt van az adatok háromnegyed része, felette az adatok egynegyed része. (pl. a cégek 75 %-a ennél kevesebbet fizet)



A bérszintek meghatározása során általában jobb a medián érték használata az átlaggal szemben, mert az átlag nagyon érzékeny a kiugró értékekre (abnormálisan alacsony vagy magas értékek), míg a mediánt sokkal kevésbé módosítják az extrém értékek.

Elemzett Munkakör alapadatai

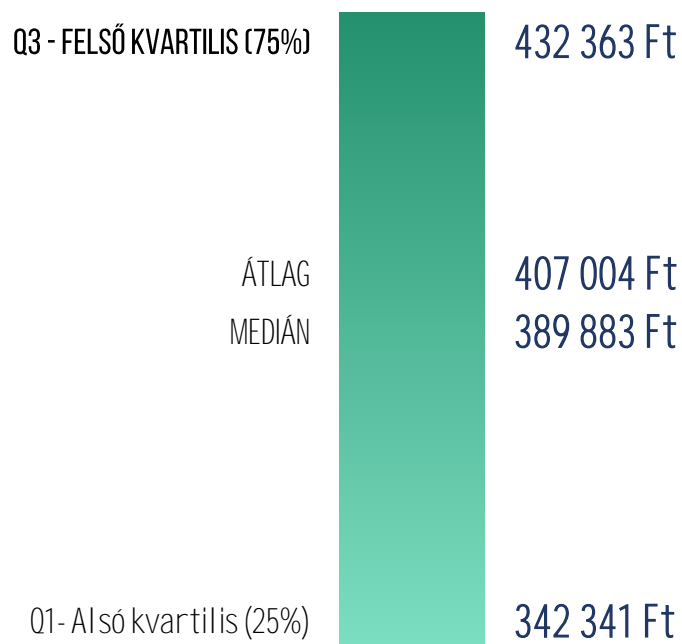
Munkakör neve:	MINTA MUNKAKÖR
Szakterület:	Minta
Munkakör család:	Minta
Szükséges iskolai végzettség:	középfok + technikus
Általánosan elvárt szakmai tapasztalat:	minimum 3 év
Munkakör tartalma:	Gépek, berendezések, eszközök javítási, karbantartási feladatainak a támogatása.

KIVÁLASZOTT BÉRPIAC JELLEMZŐI:

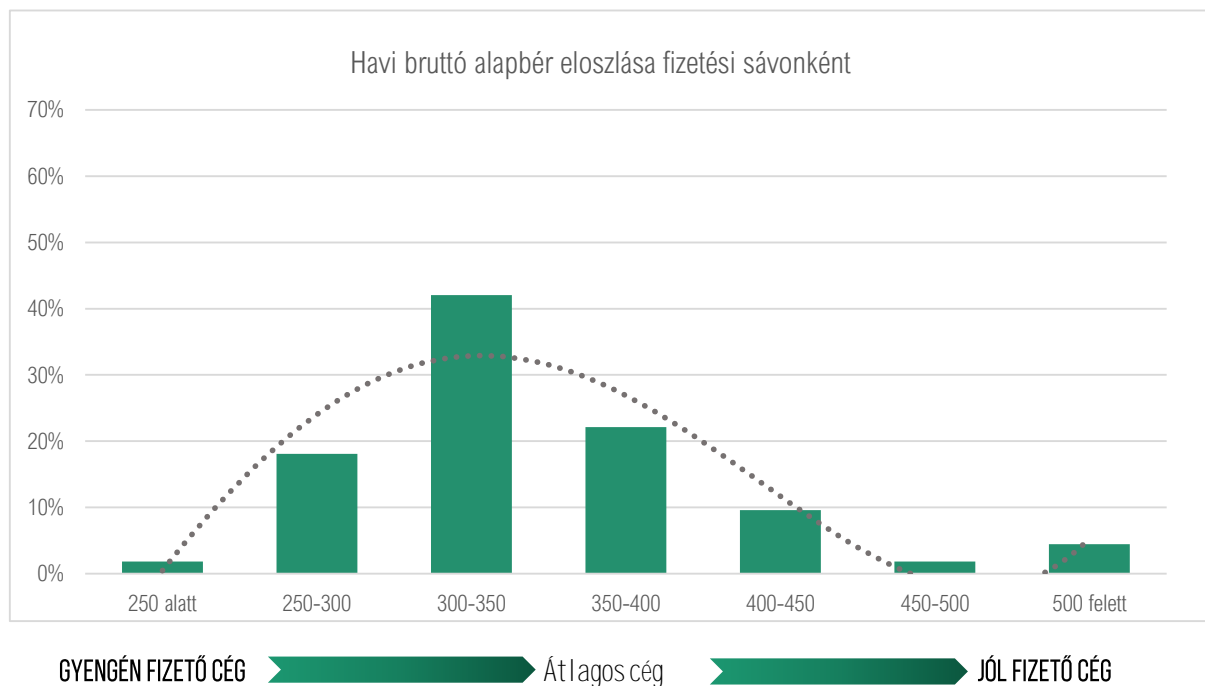
Régió:	Közép-Magyarország
Ágazat:	Összes
Szervezet méret:	Összes
Tulajdonos:	Összes
Adatszolgáltató szervezetek száma:	23
Elemzéshez használt pozíciók száma:	271

MUNKABÉRRE JELLEMZŐ HAVI ALAPBÉR NAGYSÁGA

A kijelölt bérpiacon jelenleg az alábbi alapbéreket fizetik (bruttó havi alapbér Ft) az elemzett munkakörben:

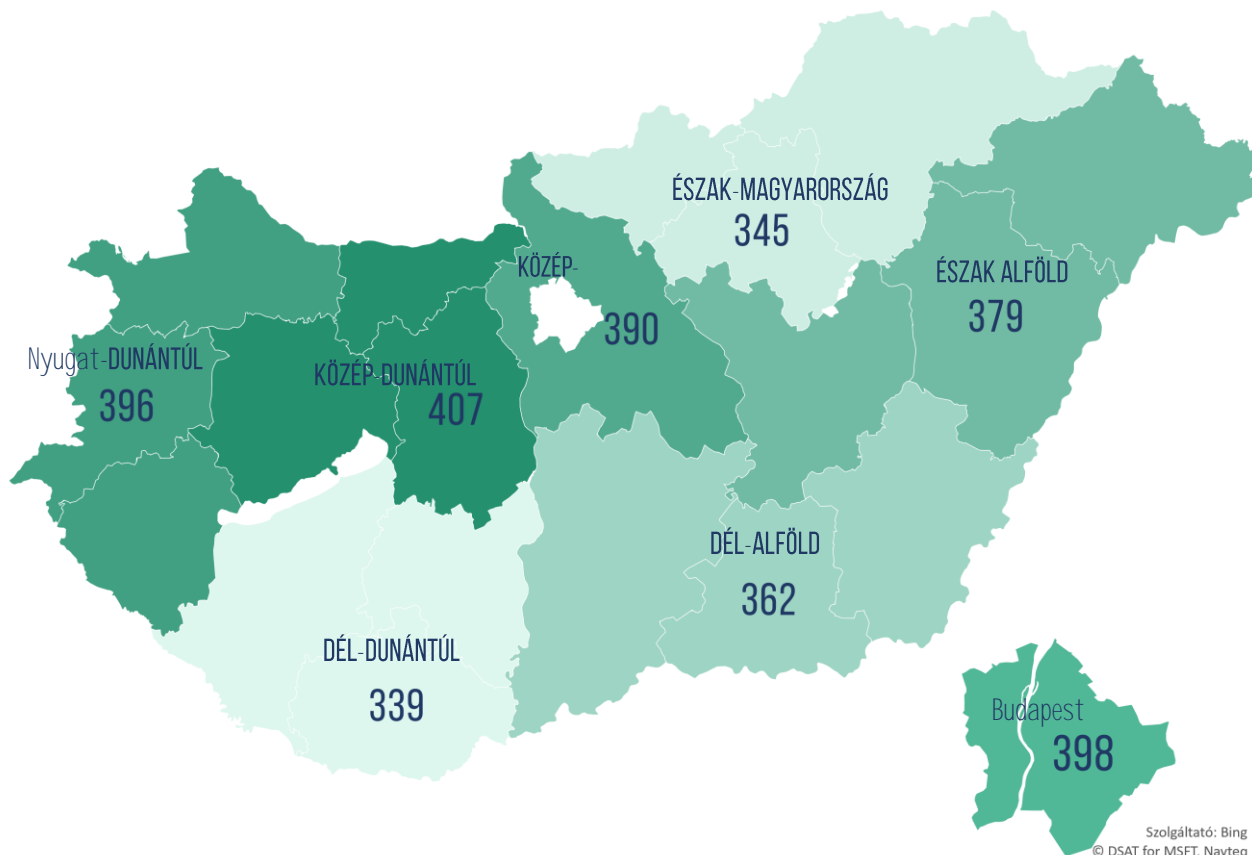


Alapbér értékének eloszlása



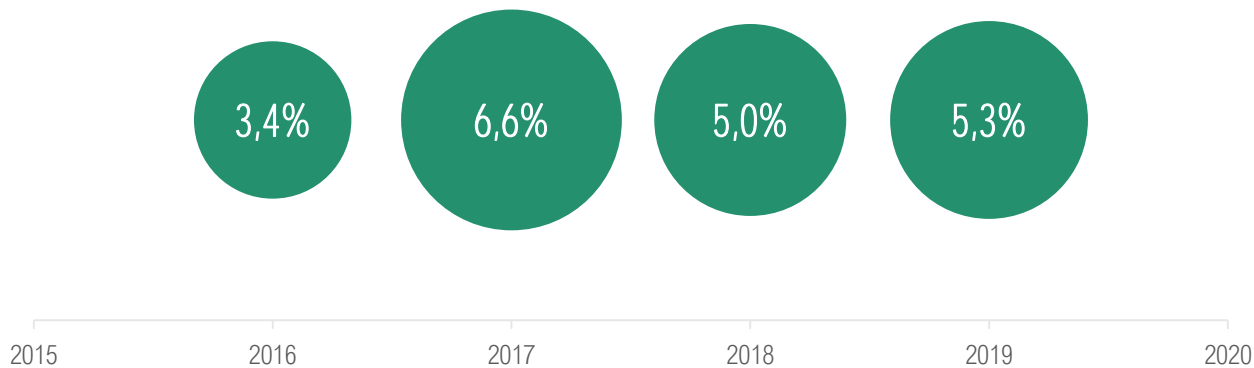
Havi alapbér regionális medián értéke

Havi bruttó alapbér regionális mediánértéke (ezer Ft)



Munkakör bérének változása az elmúlt 4 évben

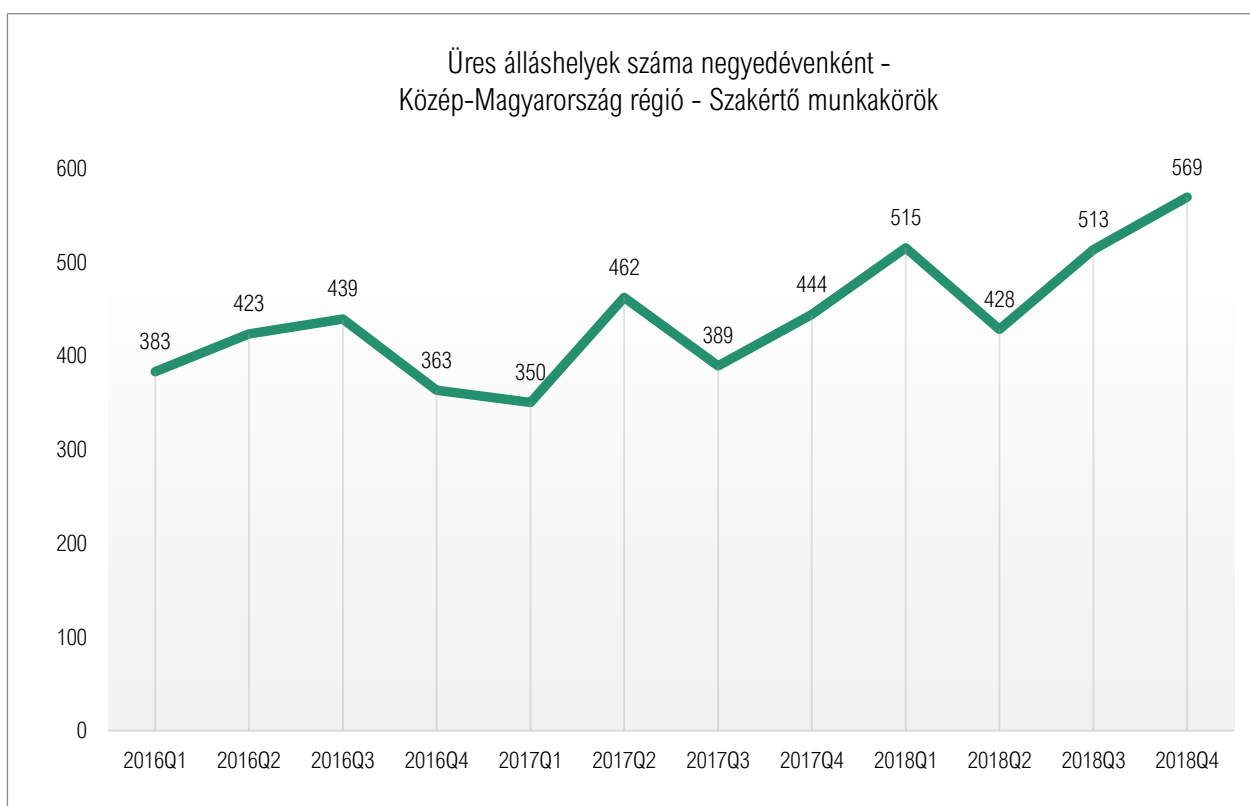
Az elemzett munkakörben az elmúlt 4 évben jellemző fizetésemelési százalékok:



Forrás: Larskol tervezett bérelemzés felmérések

Üres állások számának változása

Az üres álláshelyek számának változása az elemzett régióban (Szakértő munkaköri kategória)



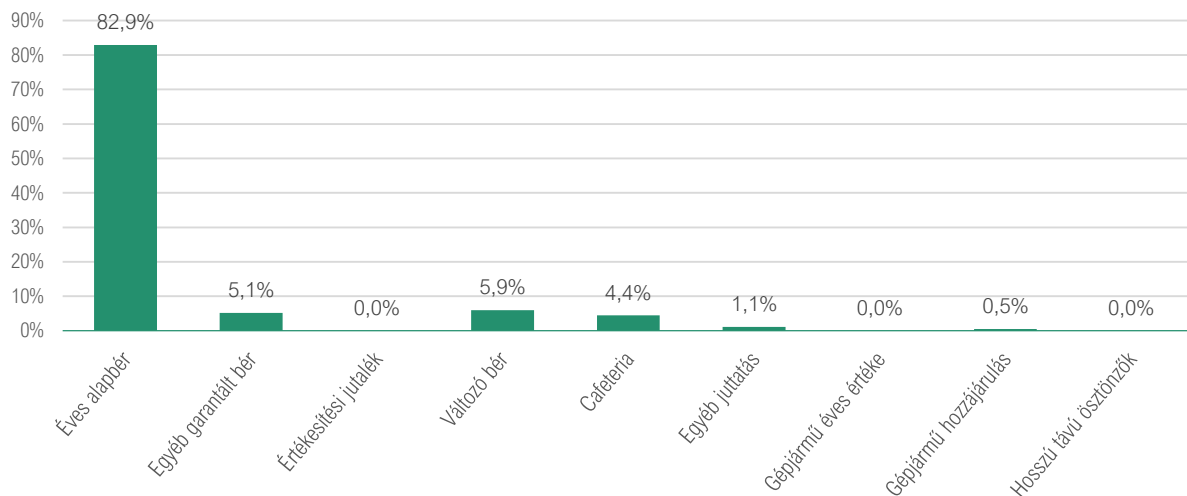
Forrás: Központi Statisztikai Hivatal negyedéves statisztika

Bérelemek szerinti elemzés

Régió: Közép-Magyarország Szervezet méret: Összes
 Ágazat: Összes Tulajdonos: Összes

MINTA MUNKAKÖR béradatai	FIZETÉSI ADATOK – EZER FORINT				Bérelem gyakorisága
	Q1	Medián	Q3	Átlag	%
Havi bruttó alapfizetés	342,3	389,9	432,4	407,0	100,0%
Fizetett hónapok száma	12,0	12,0	12,0	12,2	100,0%
Heti munkaórák száma	40,0	40,0	40,0	40,2	100,0%
Éves bruttó alapbér	4 108,1	4 761,1	5 440,4	4 989,5	100,0%
Egyéb éves garantált bér	108,7	1 002,4	1 130,6	733,1	30,3%
Éves értékesítési jutalék					0,0%
Éves változó bér (prémium, bónusz)	341,6	505,9	600,2	487,6	69,7%
Éves bruttó összjövedelem	4 519,7	5 509,9	6 179,0	5 537,1	100,0%
Éves cafeteria keret	265,8	319,0	346,6	308,6	84,8%
Cafeteria kívüli egyéb juttatások éves értéke	111,6	209,5	261,8	212,0	30,3%
Vállalat által biztosított gépjármű éves értéke					0,0%
Vállalati gépjármű magánhasználat miatti levonás					0,0%
Saját gépjármű használat miatti hozzájárulás	298,4	305,9	360,6	337,3	9,1%
Hosszú távú ösztönzők éves értéke					0,0%
Teljes kompenzációs csomag éves értéke	4 866,3	5 930,9	6 399,7	5 892,5	100,0%

Egyes bérelemek teljes kompenzációs csomagon belüli aránya (%):



Megjegyzés: súlyozott arány a bérelem gyakoriságának figyelembevételével.

Bérelemek bemutatása

Az előző táblázatban szereplő bérelemek tartalma:

Bruttó alapbér	Az alapbér egy havi bruttó összege
Fizetett hónapok száma	Az adott munkakörben fizetett hónapok száma teljes munkaidős foglalkoztatás esetén.
Heti munkaórák száma	A munkakörben dolgozók heti munkaideje
Éves bruttó alapbér	A havi alapbér szorozva a fizetett hónapok számával.
Egyéb éves garantált bér	Bármilyen egyéb, teljesítménytől független készpénz típusú juttatás éves bruttó összege (pl. pótlékok).
Értékesítési jutalék (Ft/év)	Az értékesítési tevékenység révén szerzett jutalék/részesedés éves bruttó összege.
Változó bér	A teljesítménytől függő prémium/ bónusz éves bruttó értéke.
Éves bruttó összjövedelem	Éves bruttó alapbér + egyéb garantált kifizetések + kifizetett bónuszok, értékesítési jutalék.
Cafeteria keret	A munkakör betöltő számára juttatott éves cafeteria keret bruttó nagysága.
Cafeterián kívüli egyéb juttatások	A cafeteria rendszeren kívül fizetett juttatások éves összege.
GÉPJÁRMŰ JUTTATÁS ÉRTÉKE	A munkakör betöltője számára adott cégautó juttatás éves értéke (általában a céges gépkocsi beszerzési árának 1/5-öd része)
LEVONÁS GÉPJÁRMŰ MAGÁNHASZNÁLATA ESETÉN FT/ÉV	A vállalati gépjármű magánhasználatára miatti dolgozói levonás éves összege.
HOZZÁJÁRULÁS SAJÁT GÉPJÁRMŰ	Saját gépjármű használata esetén fizetett vállalati hozzájárulás éves összege.
EGYÉB HOSSZÚ TÁVÚ ÖSZTÖNZŐK (FT/ÉV)	Az egyéb, hosszú távú ösztönző-típusú juttatások éves értéke.
Teljes kompenzációs csomag	Éves bruttó alapbér + éves összjövedelem + juttatások pénzbeli értéke + hosszú távú ösztönzők.
Bérelemek gyakorisága:	Az adott bérelemet az elemzett munkakörök hány százalékánál fizetik a munkavállalók számára.

Módszertani megjegyzések:



Az egyes bérelemek értéke csak az adott bérelemet fizető szervezetek átlagadatait tartalmazza (pl. ha egy szervezet nem ad cafeteria-t, akkor annak adata nincs 0 Ft-al beszámítva a cafeteria keret értékénél - csak a cafeteria-t nyújtó szervezetek adata lesz átlagolva).



Az összegző értékek (Éves bruttó összjövedelem, Teljes kompenzációs csomag) számítása során az egyes bérelemek súlyozott átlaggal szerepelnek. Pl. ha az értékesítési jutalék éves összegénél 1 millió Ft szerepel és a cégek 50%-a adja, akkor az az összjövedelem összegét 500 ezer Ft-al növeli. A súlyozott átlagolás miatt a bérelemek egyenkénti összeadása nem egyezik meg az összegző értékekkel.

További szolgáltatásaink

HR és szervezetfejlesztési tanácsadás:

- HR stratégia kidolgozása
- Munkaköri rendszer kialakítása
- Bérfelemérések
- Bérpolitika, ösztönzési rendszer tervezése
- Teljesítményértékelési rendszer kialakítása
- Személyzetfejlesztés, karrier- és utánpótlástervezési rendszer
- Szervezetfejlesztés, hatékonyságnövelés
- Folyamatok racionalizálása
- Létszámtervezés

larskol.hu

berezes.hu

hrmappa.hu

berfelmeres.hu

– HR ÉS SZERVEZETFEJLESZTÉSI TANÁCSADÁS

– BÉREZÉSSEL KAPCSOLATOS SZOLGÁLTATÁSOK BEMUTATÁSA

– MUNKAKÖRI LEÍRÁSOK ÉS HR DOKUMENTUMOK

– ORSZÁGOS ÉS EGYEDI BÉRFELMÉRÉSEK

Kapcsolat

A bérelemzéssel és szolgáltatásainkkal kapcsolatban további információk:

Email: info@larskol.hu

Telefon: +36 20 329 2651

Web: BERADAT.HU